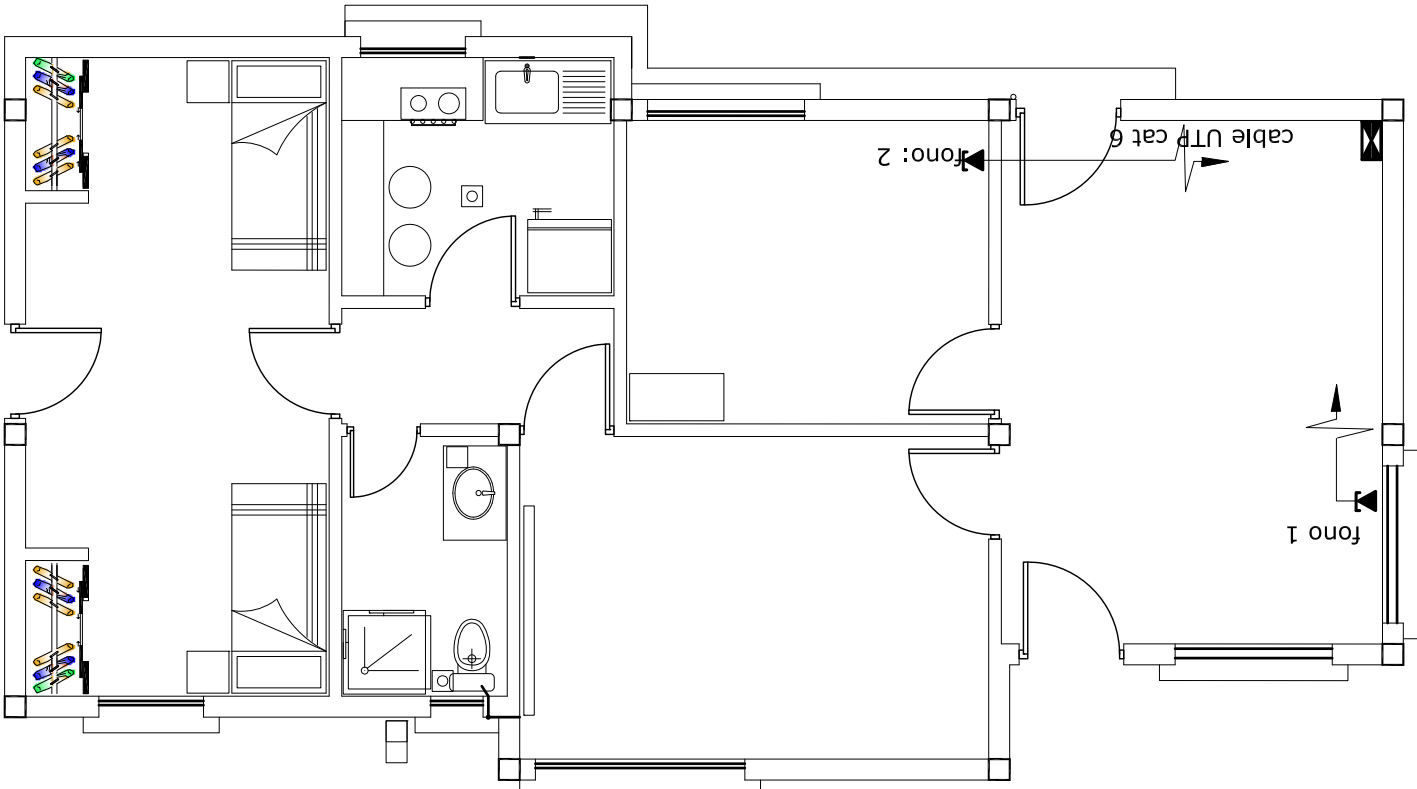


SIMBOLOGIA	
	LUMINARIA FLUORESCENTE DE 2X38 W
	LUMINARIA INCANDESCENTE TIPO ARAÑÉ DE 100 W
	LUMINARIA INDUSTRIAL DE ALUMINIO METÁLICO DE 150W
	LUMINARIA INCANDESCENTE DE 100 W
	INTERRUPTOR SIMPLE - DOBLE
	TOMA CORRIENTE
	TOMA CORRIENTE TRIFÁSICO
	TOMA ESPECIAL PARA CAL. DE AGUA ELÉCTRICO
	TABlero DE DISTRIBUCIÓN ELÉCTRICA
	PUNTO PARA TELÉFONO
	TABlero DE TELÉFONIA
	CAJA DE PASO OCTOGONAL PARA DERIVACIÓN DE CABLES DE 1/2" DE ALUMINIO
	EQUIPO DE AIRE ACONDICIONADO
	BRAZO DE LUZ PARA PARED 2X38 W EN EL CIELO
	FALSO
	SONRETE DE UNIÓN CONDENSADORA EXTERNA PARA AIRE ACONDICIONADO DE 15000 BTU

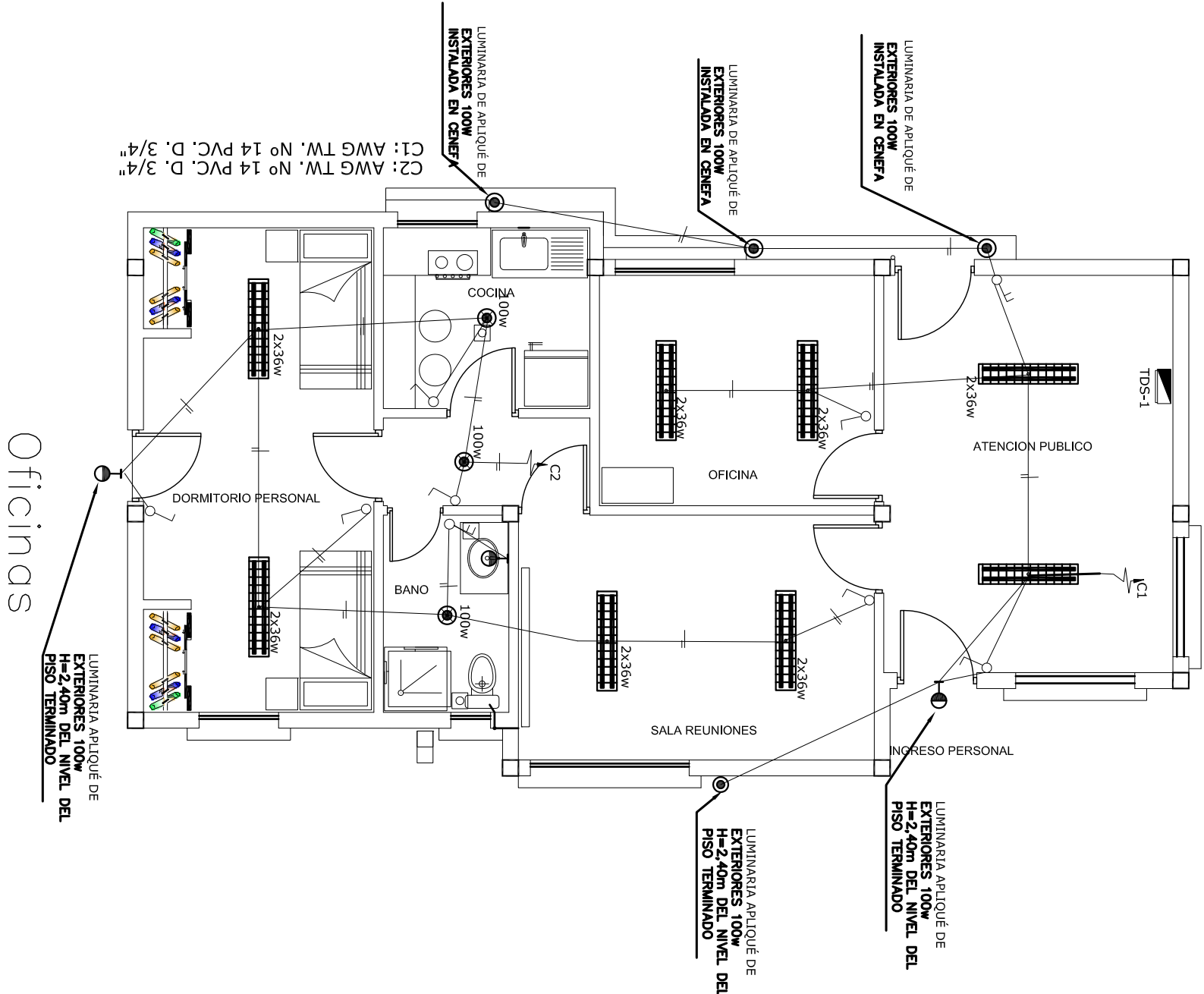
CIRCUITO DE VOZ



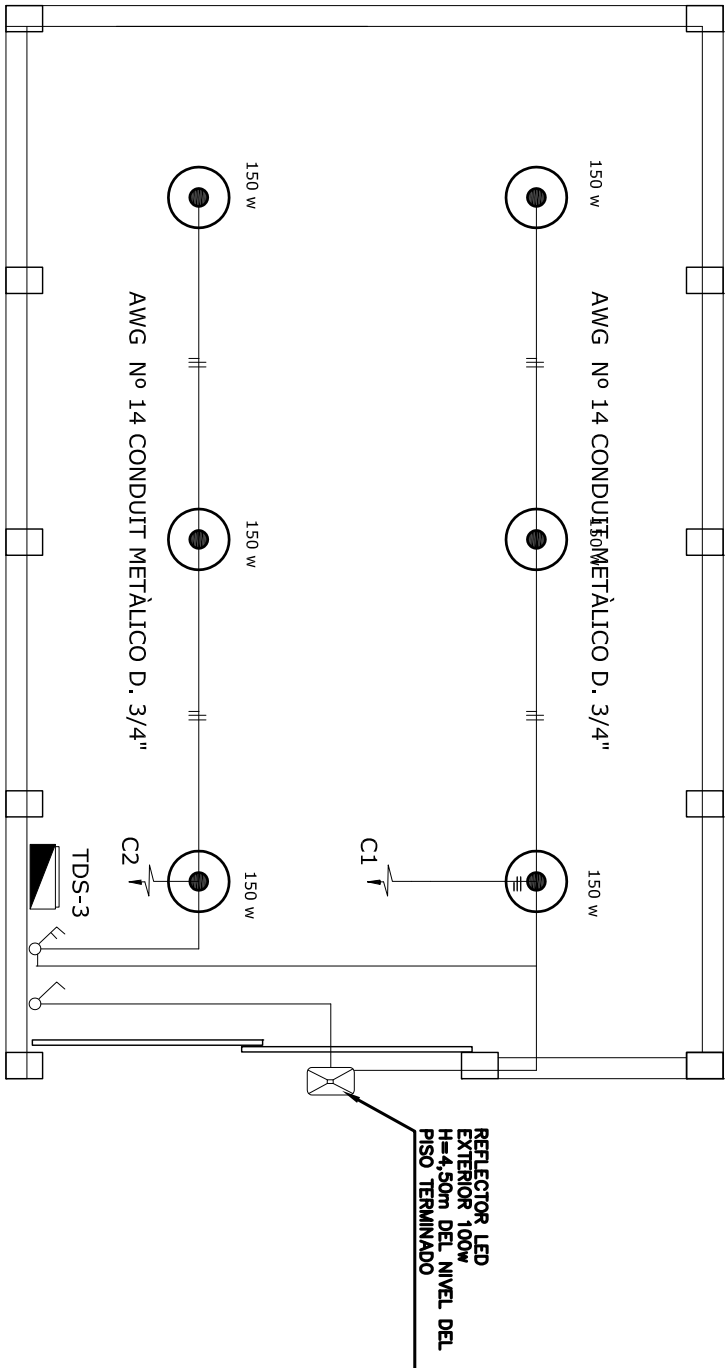
TDS-1: Tablero de distribución secundario de las oficinas
TDS-2: Tablero de distribución secundario del Puesto de Control
TDS-3: Tablero de distribución secundario de las oficinas
TDS-4: Tablero de distribución secundario Iluminación Perimetral
TDP: Tablero de distribución Principal

CIRCUITOS DE ILUMINACIÓN

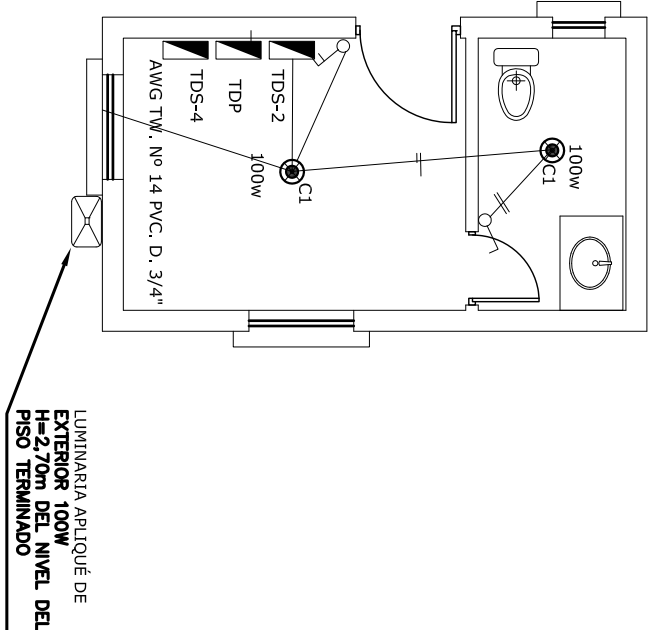
Oficinas



Galpón

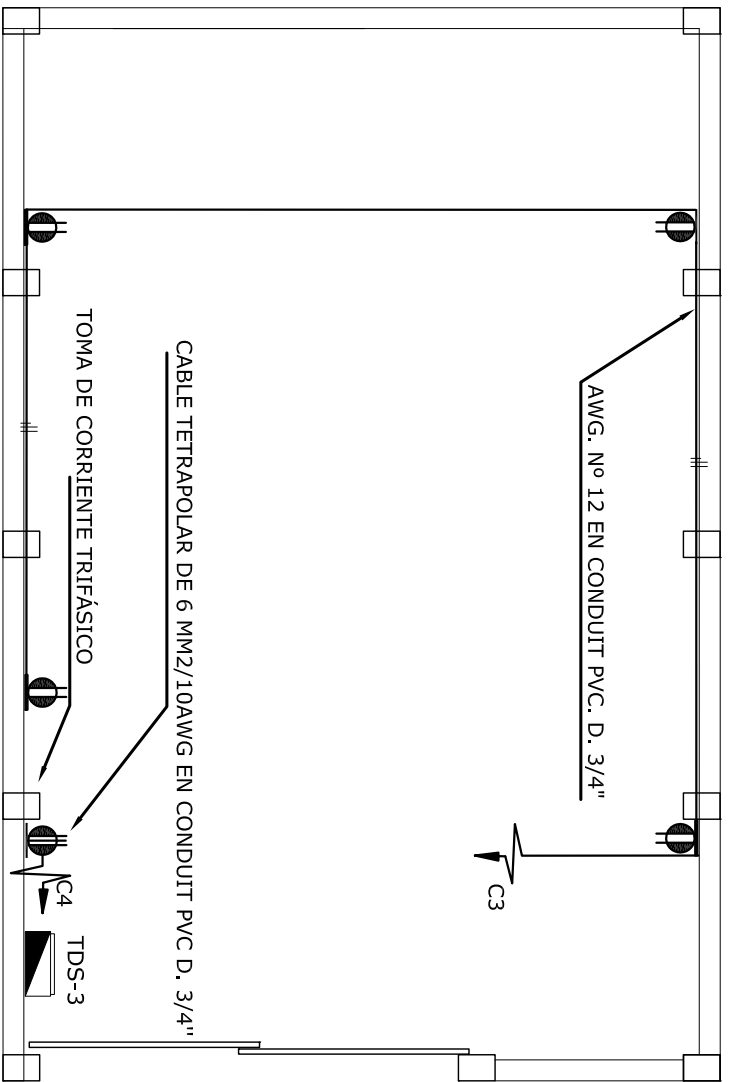


Puesto de Control

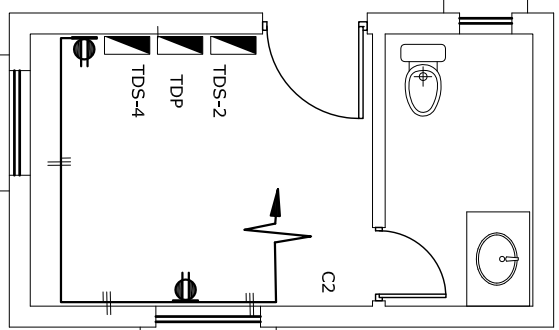


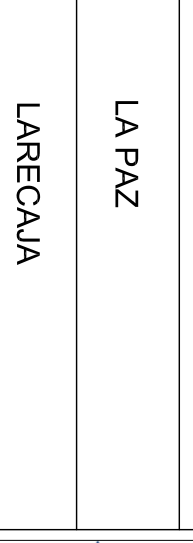
CIRCUITOS DE TOMAS

Galpón



Puesto de Control



UBICACION:		PROPIETARIO:		OBRA:	
DEPARTAMENTO	LA PAZ	 YACIMIENTOS PETROLIFEROS FISCALES BOLIVIANOS GERENCIA NACIONAL DE REDES DE GAS Y DUCTOS DIRECCION GAS VIRTUAL		PROYECTO CONSTRUCCION DE OBRAS CIVILES COMPLEMENTARIAS DE ESR GUANAY - PROYECTO GNL	
PROVINCIA	LARECAJA			DESCRIPCION: DISPOSICIÓN LUMINARIAS Y TOMAS - INTERIORES	
MUNICIPIO	GUANAY			ESPECIALIDAD: ELÉCTRICO	
		FECHA: SEPTIEMBRE 2015		ESCALA: S/E	LÁMINA: 2/6